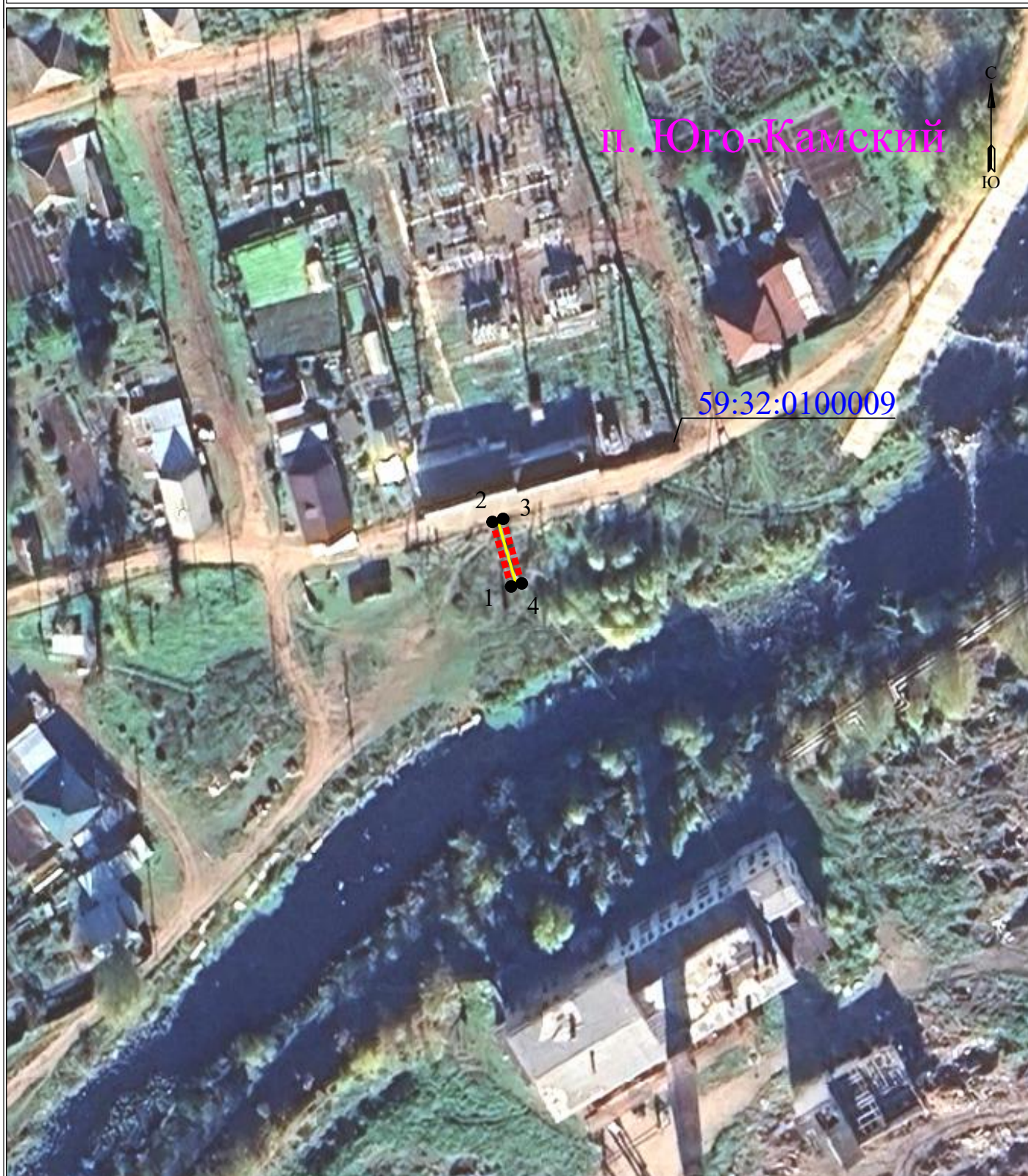


**Схема расположения границ публичного сервитута
для эксплуатации объекта
КЛ 6 кВ ф. 4 от ПС Юго-Камск**



Масштаб 1:1000

УСЛОВНЫЕ ОБОЗНАЧЕНИЯ

- границы устанавливаемого публичного сервитута
- ось линии, контур объекта
- границы муниципального образования, населенных пунктов
- границы кадастрового квартала
- границы земельных участков, попадающих в зону публичного сервитута

- 1 - обозначение характерной точки границы устанавливаемого публичного сервитута
- :123 - кадастровый номер земельного участка
- 59:32:0000000 - кадастровый номер квартала
- г. Пермь - наименование муниципального образования, населенного пункта

Сведения о местоположении границ объекта
КЛ 6 кВ ф. 4 от ПС Юго-Камск

Перечень характерных точек		
Площадь зоны публичного сервитута 24 кв.м		
Обозначение характерных точек границ	Координаты, м	
	X	Y
1	2	3
1	484732.95	2192297.54
2	484744.56	2192294.18
3	484745.11	2192296.1
4	484733.49	2192299.46
1	484732.95	2192297.54